

B.E.A.T. LIGHT RENT



Inhaltsverzeichnis

DAS PROGRAMMMENÜ BIETET 3 VERSCHIEDENE PROGRAMME FÜR ORGANE.....	5
PROGRAMM 5 SPANNUNGSKOPFSCHMERZ	7
PROGRAMM 22 KOPFSCHMERZEN	7
PROGRAMME 6 UND 7 AUGENMUSKELN	8
PROGRAMM 8 EINSCHLAFEN.....	8
PROGRAMM 13 SCHLAFSTÖRUNGEN.....	8
PROGRAMM 9 CHRONISCHE SCHMERZEN	9
PROGRAMM 10 LANGZEITGEDÄCHTNIS.....	9
PROGRAMM 11 KURZZEITGEDÄCHTNIS	9
PROGRAMM 12 STIMULATION DER KOGNITIVEN FÄHIGKEITEN	10
PROGRAMM 14 PSYCHISCHEN STRESS VERMINDERN	11
PROGRAMM 15 UND 33 ZELLMETABOLISMUS STIMULIEREN	11
PROGRAMM 34 ZELLMETABOLISMUS STABILISIEREN.....	11
PROGRAMM 16 BLUTDRUCK STABILISIEREN.....	12
PROGRAMM 17 REGENERATIONSFÄHIGKEIT STIMULIEREN	13
PROGRAMM 18 ENDORPHIN-AUSSTOß STIMULIEREN	13
PROGRAMM 19 POLYNEUROPATHIE VERRINGERN.....	14
PROGRAMM 20 SEROTONIN-PRODUKTION STIMULIEREN	14
PROGRAMM 21 AKUTEN SCHMERZEN VERRINGERN.....	15
PROGRAMM 24 STARKEN SCHMERZ VERRINGERN	15
PROGRAMM 25 SCHMERZMITTELEINNAHME REDUZIEREN	15
PROGRAMM 27 AKUTE ABHÄNGIGKEIT REDUZIEREN.....	16
PROGRAMM 28 CHRONISCHE ABHÄNGIGKEIT REDUZIEREN	16
PROGRAMM 35 CHRONISCHE HNO-ERKRANKUNG (HALS/NASE/OHR).....	17
PROGRAMM 37 AKUTE HNO HEMMEN.....	17
PROGRAMM 41 HNO-INFEKTION HEMMEN.....	17
PROGRAMM 36 LERNEN STIMULIEREN	18
PROGRAMM 39 SAUERSTOFFAUFNAHME STIMULIEREN	18
PROGRAMM 38 WUNDHEILUNG	19
PROGRAMM 40 IMMUNSYSTEM STIMULIEREN	19
PROGRAMM 51 IMMUNSYSTEM LANGFRISTIG STIMULIEREN.....	19

PROGRAMM 42	STARKE INFEKTION	20
PROGRAMM 43	LEICHTE INFEKTION HEMMEN	20
PROGRAMM 44	ALLERGISCHE REAKTION HEMMEN.....	20
PROGRAMM 50	SPEZIFISCHE ALLERGISCHE REAKTION HEMMEN.....	20
PROGRAMM 46	LANGANHALTENDE BAKTERIOSTASE	21
PROGRAMM 47	MODERATE BAKTERIOSTASE	21
PROGRAMM 48	SCHWERWIEGENDE BAKTERIOSTASE.....	21
PROGRAMM 52	KNOCHENREGENERATION.....	22
PROGRAMM 49	ALLGEMEINE VITALISIERUNG STIMULIEREN	22
PROGRAMM 53	PHYSISCHE BELASTUNG.....	23

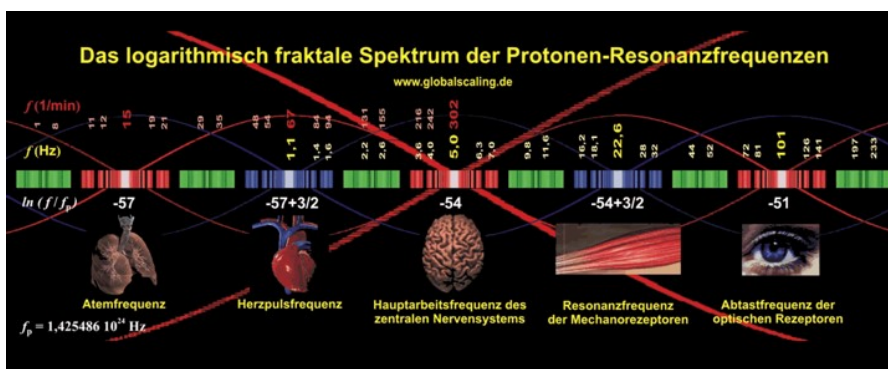
Sonnenlicht ist essenziell für alles Leben auf der Erde. Sonnenlicht ist außerdem das einzige Licht, das in die Zelle eindringen kann. Dieses Licht enthält die richtigen Spektralfrequenzen, die es in anderem Licht so nicht gibt. Der Schlüssel hierbei ist der richtige Mix von rotem und infrarotem Licht. Deshalb kann Sonnenlicht unseren Zellen einen enormen Energieschub in nur einer Stunde geben. Eine Stunde Sonnenlicht ermöglicht es den Mitochondrien, in den Zellen sehr viel Energie zur Verfügung zu stellen. Die Mitochondrien sitzen in den Zellen und sind verantwortlich für die Produktion der für uns so wichtigen Energie (AdenosinTriPhosphat - ATP). Die Energie wird durch komplexe biochemische Reaktionen gewonnen, welche innerhalb des Zitronensäure-Zyklus stattfinden.

Aber was passiert tatsächlich?

Das Spektrum des Sonnenlichts besteht aus vielen verschiedenen Farben, von denen für unsere Zellen das rote und infrarote Licht am wichtigsten sind. Rotes Licht (645nm) hat die Fähigkeit, die Zellstruktur zu öffnen und das infrarote Licht (840nm) kann in die Zelle eindringen, wodurch es innerhalb der Mitochondrien arbeiten kann. Russische Wissenschaftler, unter der Leitung von Dr. Maria Kodrashova (Russische Akademie für Wissenschaft Pushino), haben diesen Teil des Spektrums und seine Wirkung genauer untersucht. Mit Hilfe mathematischer Berechnungen nach der Global Scaling-Theorie konnten sie eine optimale Protonen-Resonanz erzeugen, was zu einer bedeutenden Steigerung der ATP-Produktion führt. Durch diese Technologie wurde der B.E.A.T Light Rent entwickelt. Es wurde sogar noch eine weitere Dimension hinzugefügt. Das bedeutet, dass die Protonen-Resonanz mit einer Bio-Resonanz-Frequenz kombiniert wird - was die Behandlung weiter verbessert.

Die Lichtstrahlen des BEAT Light Rent sind in der Lage, bis in die Zellen vorzudringen und dort zu arbeiten, was dem Benutzer die Bedeutung des Lichts für unsere Gesundheit bewusst machen wird. In der Regel wissen wir nicht, dass wir täglich Sonnenlicht benötigen, um gesund zu bleiben. Das System umfasst 53 Programme. Um das System korrekt zu benutzen, wird ein gewisses Maß an Disziplin vom Anwender gefordert.

Mit Licht zu arbeiten, erfordert einen durch und durch anderen Ansatz als andere Formen der Therapie. Genau wie man normalerweise jeden Tag der Sonne ausgesetzt ist, sollte man den B.E.A.T. Light Rent optimaler Weise zweimal am Tag für 20 Minuten anwenden und das vier Tage in der Woche. Es folgt ein Tag Pause, gefolgt von einer weiteren 4-tägigen Serie, usw. In meiner Praxis kann ich durch den Bio-Monitor genau aufzeigen, welchen Effekt die Behandlung auf den Körper hat.



Man sollte niemals zwei Programme parallel zueinander laufen lassen, da dies nur Chaos im Körper erzeugen würde. Als erstes sollte vorsichtig evaluiert werden, welche Beschwerden behandelt werden sollen. Der BEAT Light Rent sollte immer direkt auf nackter Haut angewandt werden, genau an der Stelle, für die man sich vorher entschieden hat. Am Anfang ist es wichtig, dass man nicht ungeduldig wird - sollte man das Gefühl bekommen, dass nichts passiert. Wir neigen dazu, die Wirkung direkt fühlen zu wollen, tatsächlich ist dies individuell jedoch sehr unterschiedlich. Eine Person kann sofort etwas spüren, während eine andere dies ganz anders erfährt. Jeder Benutzer des Systems nimmt die Effekte daher auf seine individuelle Weise wahr.

Eine Beschwerde sollte als Warnsignal des Körpers betrachtet werden. Dieses Signal weist uns darauf hin, dass die Harmonie zwischen Körper und Geist gestört ist. Daher ist es wichtig, die Ursache des Signals zu finden. Viele Leute hören nicht auf die Signale ihres Körpers und leben mit ständigen Beschwerden. Obwohl der BEAT Light Rent viele Beschwerden erleichtern kann, ist es wichtig, sich seiner eigenen körperlichen und geistigen Verfassung bewusst zu sein. Man sollte sich selbst die Möglichkeit geben, seine persönlichen Beschwerden zu verstehen, damit man sie auch wirklich wahrnehmen kann. Dann kann der BEAT Light Rent die Selbstheilungskräfte des Körpers um genau diese zusätzliche Dimension erweitern.

Um besser zu verstehen, wie das Gerät benutzt wird, werde ich im Folgenden erklären, wie man verschiedene Programme kombinieren kann. Dies nennen wir: Regulären Betrieb / Anwendung/ Arbeit

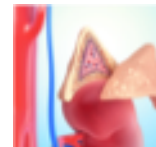
Das Programm-Menü bietet 3 verschiedene Programme für Organe



Milz und Bauchspeicheldrüse (nr. 30)



Gallenblase (nr. 31)



Nieren und Nebennieren (nr. 32)

Nr. 30. die Milz und die Bauchspeicheldrüse spielen zusammen eine sehr wichtige Rolle in allen biochemischen Prozessen des Körpers sowie dem Immunsystem. Die Milz wird tatsächlich sogar als Teil des Immunsystems gesehen und auch als Blut-Kontrolleur bezeichnet. In der Akupunktur ist sie mit dem Magen und der Bauchspeicheldrüse verbunden. Die Entwicklung unseres Energiehaushalts beginnt genau an dieser Stelle.

1. Erstens ist unser Magen die Aufnahmestelle für Essen und Trinken.

2. Zweitens arbeitet die Bauchspeicheldrüse auf biochemischer Ebene, da sie Enzyme produziert, die von entscheidender Bedeutung für die Verdauung sind. Diese enzymatischen Prozesse sind wichtig, da sie dem Körper ermöglichen, sich mit essenziellen Nährstoffen zu versorgen sowie die Fermentierungsprozesse in den Verdauungsorganen zu steuern.

Außerdem produziert die Bauchspeicheldrüse zwei äußerst wichtige Hormone: Insulin und Glucagon (Zucker Metabolismus). Zusätzlich stellt sie Natriumcarbonat her, das verantwortlich für die Regelung des PH-Werts in den Verdauungsorganen ist.

3. Drittens, die Milz, die diese Prozesse nutzbar für das Immunsystem macht. Zudem kontrolliert sie die roten Blutkörper und produziert die weißen Immunabwehrzellen.

Menschen, die besonders viel "Denkarbeit" leisten, zeigen häufig eine auffällige Schwäche der Bauchspeicheldrüse. Negative Einflüsse auf diese Organe haben außerdem psychologische Komponenten wie zum Beispiel: Sorgen, geringes Selbstbewusstsein, keine Selbstliebe, aufopferndes Verhalten oder die Unfähigkeit klare Grenzen zu ziehen. Hohe Dosen von schnellen Zuckern lösen in den Organen Disharmonien aus, welche zu körperlichen Beschwerden führen. Energetisch betrachtet gehören diese Organe zum dritten Chakra – Solar-Plexus.

In der 5-Elemente-Theorie der Traditionellen Chinesischen Medizin werden die drei Organe zum Element Erde gezählt. Die Milz liegt auf der linken Seite des Körpers, unter dem Brustkorb (siehe Bild auf Seite)

In der Akupunktur-Theorie ist die Gallenblase Nr. 31 mit der **Leber** verbunden, welche unsere große biochemische Fabrik ist, in der sehr viele Prozesse gesteuert werden.

Jeder Abfall, der durch die biochemischen Prozesse freigesetzt wird, wird zur Gallenblase transportiert. Hier wird dem "Abfall" der richtige Flüssigkeitsgrad gegeben, um in der Galle verwertet zu werden. Fett ist der Auslöser, der die Gallenausschüttung in die Verdauungsorgane hervorruft. Daher ist es besonders wichtig, gerade morgens etwas Fett zu essen. Dies ermöglicht es der Gallenblase sich zu leeren. Die Galle kümmert sich um die Peristaltik der Eingeweide und zersetzt Fette (Emulgierung). Das Fett wird in Cholesterin umgewandelt, welches wiederum wichtig für die Produktion aller Hormone ist. Sobald die Gallenblase nicht richtig arbeitet, hat dies somit Auswirkungen auf den ganzen Körper.

Negative Einflussfaktoren auf diese Organe sind Emotionen wie die Unterdrückung von Wut und Aggressionen. Wenn die Gallenblase behandelt wird (rechte Seite unter dem Brustkorb), wird indirekt auch die Leber mitbehandelt.

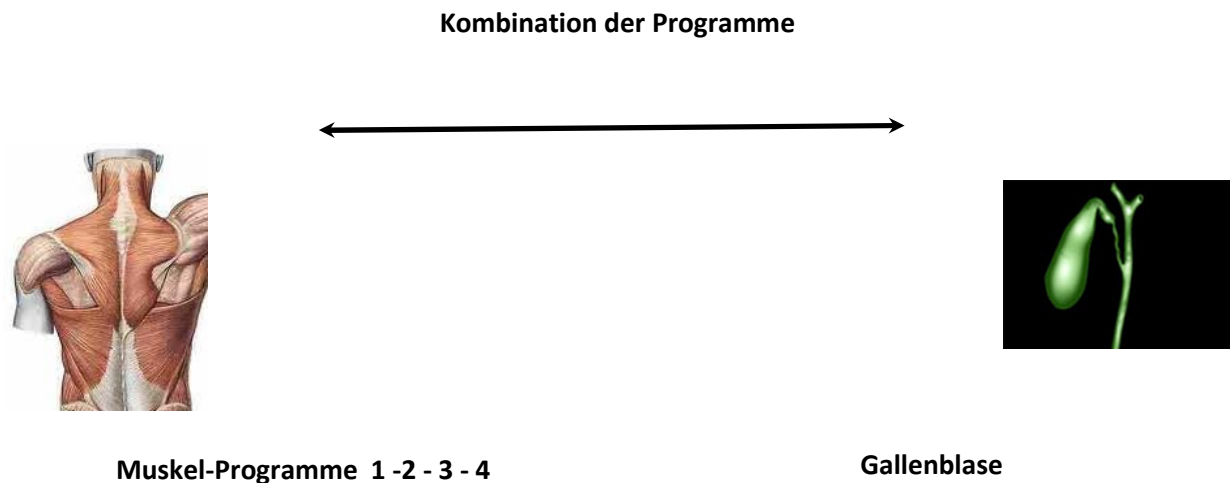
Die Nieren Nr. 32 sind mit der **Blase** verbunden. Diese Organe regulieren unseren Wasserhaushalt und filtern unser Blut. Außerdem spielen sie eine Rolle bei der Kontrolle des Calciumgehalts sowie des Blutdrucks. Oberhalb der Nieren liegen die Nebennieren. In der Traditionellen Chinesischen Medizin (TCM) enthalten die Nebennieren die ursprüngliche Energie unserer Vorfahren und sind direkt mit den Nieren verbunden.

Negative Emotionen wie Angst und Antriebslosigkeit minimieren die Energie dieser Organe.

Die Nebennieren spielen eine wichtige Rolle im Immunsystem, weil sie Mineralocorticoide und Corticosteroide innerhalb des Nebennieren-Cortex (Nebennierenrinde) und weiterhin die Hormone Adrenalin und Noradrenalin produzieren ("Fight-or-Flight").

Die Chinesische Medizin ordnet die Nieren, die Nebennieren und die Blase dem Element Wasser zu. Sie zählen zum Chakra 1 (Wurzel-Chakra). Das Element Wasser bestimmt die Knochen, das Skelett und

ein Teil des Blutes. Wenn Sie eines dieser Organe mit in die Behandlung einbeziehen, wird dies Ihre Heilung beschleunigen.



Diese Programme können Sie benutzen, wenn Sie zum Beispiel die Muskeln am Morgen und die Gallenblase am Abend behandeln möchten. Die Gallenblase befindet sich auf der rechten Seite, unterhalb des Brustkorbs (siehe Bild).



Programm 5 Spannungskopfschmerz
Programm 22 Kopfschmerzen

Spannungskopfschmerzen können viele Ursachen haben. Eine der Hauptauslöser ist ein erhöhter Stresslevel. Dies verursacht eine erhöhte Alarmbereitschaft in den aktiven Nerven (Sympathikus), was eine konstante Spannung der Muskeln zur Folge hat. Stress erhöht weiterhin den Adrenalin Spiegel und hat zur Folge, dass die Muskeln wesentlich mehr Energie verbrauchen. Dadurch wird die Blutzirkulation in den Muskeln vermindert. Es kommt zu einer Verlangsamung der Nähr- und Sauerstoffversorgung und zu einem verminderten Abtransport von Abfallprodukten (Übersäuerung). Muskelkrämpfe sind die Folge, welche wiederum Spannungskopfschmerzen verursachen. Wenn man sich bewusst macht, wie viele Muskeln beim Mensch in der Halsregion angesiedelt sind, kann man leicht verstehen, woher diese Symptome kommen. Andere Auslöser für Spannungskopfschmerzen sind: Beschwerden in der Halsgegend, den Verdauungsorganen, der Leber, den Nieren sowie eine ungeeignete Ernährungsweise. Alle diese Probleme produzieren zusätzlich ein hohes Maß an Stress für den Körper.

Bei Spannungskopfschmerzen ist es empfehlenswert, zuerst **Programm Nr. 14** - Psychologischer Stress, am Brustbein, gefolgt von **Programm Nr. 5** (Spannungskopfschmerz) oder **Nr. 22.** (Kopfschmerzen) an der entsprechenden Stelle anzuwenden.



Programme 6 und 7 Augenmuskeln

Durch unsere Augen sind wir in der Lage, unsere Umwelt visuell wahrzunehmen. Bewusst und unbewusst verinnerlichen wir täglich eine sehr hohe Menge an visuellen Informationen. Das Auge bewegt sich ständig und gibt uns klares Bild von unserer Umgebung. Die Augenmuskulatur reguliert den Fokus und die Schärfe des Bildes. Durch die ständige Belastung können die Muskeln ermüden, wodurch unsere Sehfähigkeit beeinträchtigt wird. Entscheidend sind hierbei die Muskel, welche die Linse kontrollieren und justieren.

Im kausalen Denkmuster gehören die Augen zu den Organen Leber, Nieren und Bauchspeicheldrüse. Um eine Augenbehandlung zu verbessern, sollte daher gleichzeitig eine Behandlung eines der oben genannten Organe erfolgen. Beispiel : Kombinieren Sie **Programm 6 oder 7** mit den **Programmen 30, 31, oder 32.**



Programm 8 Einschlafen

Programm 13 Schlafstörungen

Viele Menschen leiden unter Schlafstörungen, die das Einschlafen bzw. eine durchgehende und ungestörte Nachtruhe verhindern. Unser Schlaf wird von Licht und Dunkelheit reguliert. Diese beiden Komponenten kontrollieren die Produktion von Kortisol und Melatonin. Licht lässt unseren Körper Kortisol produzieren. Der Kortisolspiegel beeinflusst unseren Grad an Klarheit und die Menge an Schlaf, die wir benötigen. Sobald die Sonne untergeht, fällt auch der Kortisolspiegel ab und wir werden müde. Nun produziert der Körper Melatonin, das es uns ermöglicht einzuschlafen und in der Nacht nicht aufzuwachen. Dysbalancen in diesem System können verschiedene Ursachen haben, zum Beispiel: konstanter Stress, hormonbedingte Dysbalancen, z.B. durch die Menopause, Verdauungsprobleme, Stauungsleber usw.

Die **Programme 8** und **13** können Schlafstörungen behandeln. Diese Programme sollten idealerweise mit **Programm Nr. 14** - psychologischer Stress - auf dem Brustbein kombiniert werden, um noch besser wirken zu können. Dies ermöglicht nämlich den Abfall des Kortisolspiegels durch Verminderung des Stresses. **Das Schlafzentrum kann beeinflusst werden, indem man seitlich den Kopf behandelt (siehe Bild).**



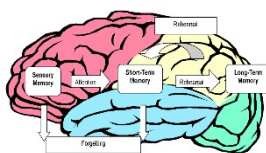
Programm 9 Chronische Schmerzen

Das Wort chronisch im eigentlichen Sinne bedeutet kontinuierlich präsent zu sein. Chronischer Schmerz hat immer grundlegende Auslöser. Schmerz stellt eine Stauung von Energie dar. Diese Energie kann nicht fließen und drückt sich durch das Senden von Schmerzsignalen aus, hauptsächlich durch konstanten und nervenden Schmerz. Diese Schmerzen beeinflussen den Körper und den Geist in negativer Weise und sind für beide ein konstanter Stressfaktor. Ärzte verschreiben meistens Schmerzmittel oder Prednison, um Abhilfe zu schaffen. Diese Medikamente schaffen noch größere Unannehmlichkeiten für den Patienten.

In den meisten Fällen können wir sehen, dass die Patienten an einem niedrigen PH- Wert (Säuregehalt) leiden, der durch eine falsche Ernährung verursacht wird.

Um ein Ideales Behandlungsergebnis mit dem BEAT Light Rent zu erzielen, sollte man das Programm auch mit einer Änderung des Essverhaltens kombinieren (Vermeiden von Milchprodukten, Käse, Schweinefleisch sowie Produkten mit hohem Histamingehalt). Außerdem sollten die Zusatzstoffe E620 bis E625 sowie Aspartam vermieden werden.

Dieses Programm funktioniert außerdem hervorragend, wenn es mit Programm Nr. 18 Endorphin und Programm 32 Nieren kombiniert wird.



Programm 10 Langzeitgedächtnis

Programm 11 Kurzzeitgedächtnis

Das Langzeit- und das Kurzzeitgedächtnis arbeiten zusammen und Im Gehirn findet ein ständiger Austausch zwischen beiden statt. Das Langzeitgedächtnis wird als der Teil des Gedächtnisses

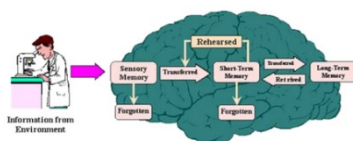
verstanden, welches Informationen über längere Zeiträume speichert. Dies ist allerdings nicht immer ein bewusster Prozess. Autonome Prozesse, wie Laufen oder Fahrrad fahren usw. sind Daten, welche für sehr lange Zeiträume gespeichert werden. Wissen und Fähigkeiten gehören auch in diese Kategorie.

Schon ab der Geburt ist das Langzeitgedächtnis sehr aktiv und es ist daher nicht verwunderlich, dass wir uns oft sehr einfach an unsere Kindheit erinnern können.

Das Kurzzeitgedächtnis hingegen speichert Informationen des aktuellen Moments, sowie kürzlich Vergangenes. Es hat nur eine recht geringe Kapazität und wird auch als unser Arbeitsgedächtnis bezeichnet. Es ist dynamisch und stellt sich deshalb schnell auf unser Langzeitgedächtnis ein. Es fällt uns nicht schwer, uns an 7 Begriffe zu erinnern. Aber mit gewissen Techniken lassen sich auch 12 bis 13 Items speichern.

Damit dieser Prozess gut funktioniert, spielen unsere Hormone in Kombination mit den Neurotransmittern eine wichtige Rolle, was bedeutet, dass eine Fehlregulation unserer Hormone auch einen Einfluss auf unser Kurzzeitgedächtnis hat. Störungen auf diesem Gebiet werden oft bei Frauen zu Beginn der Menopause beobachtet. Auch Kinder mit Hormonstörungen haben häufig Lern- und Konzentrationsschwächen (und das ganz besonders in der Vorpubertät). Hier wird dann meistens ADD und ADHS diagnostiziert, ohne zu dabei erkennen, welche Auswirkungen auf das Kind damit verbunden sind.

Die Kombination der **Programme 10 und 11** hat einen positiven Effekt auf das Gedächtnis. Fügt man zusätzlich noch **Programm Nr. 12** - Kognitives Gedächtnis - hinzu, so wird die ganze Gehirnregion behandelt.



Programm 12 Stimulation der Kognitiven Fähigkeiten

Kognition bedeutet soviel wie: "die Fähigkeit zu lernen" oder "etwas verstehen". Es stammt von dem lateinischen Wort "Cognoscere", das "wissen" bzw. "erkennen" bedeutet: dies können Symbole oder Begriffe wie zum Beispiel die des Rollens, sowie geistige Vorstellungen von Landschaften sein. Diese Vorstellungen werden ebenfalls im Gedächtnis gespeichert, aber können gewissen Veränderungen unterliegen, wie zum Beispiel dann, wenn wir uns an etwas erinnern möchten.

Programm Nr. 12 kombiniert mit den **Programmen Nr. 10 und Nr. 11**, hilft sehr gut bei Alzheimer, Dyslexie , ADS, ADHS und bei interzerebralen Blutungen.

Programm Nr. 23 – Sprachzentrum - kann auch sehr gut mit der Behandlung kombiniert werden. Zur Behandlung des Sprachzentrums sollte der BEAT Light Rent an den Seiten bzw. Schläfen des Kopfes platziert werden.

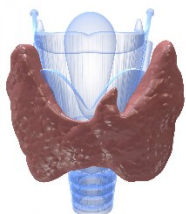


Programm 14 Psychischen Stress vermindern

Eine gesunde Portion Stress ist gut, aber ein sehr hoher und konstanter Stresslevel hat einen destruktiven Effekt auf Körper und Geist. Stress steigert den Adrenalinlevel, was dazu führt, dass alle Körperfunktionen stärker arbeiten. Er bewirkt eine gesteigerte Aufmerksamkeit und das Immunsystem arbeitet auf Hochtouren. Er gibt dem Körper wortwörtlich Energie. Das ist gut, solange dies nur für eine kurze Zeit der Fall ist. Wenn diese Phase jedoch länger andauert, schwächt das den Körper, beschleunigt den Alterungsprozess und greift die Organe an, wie zum Beispiel die Nebennieren.

Die Nebennieren produzieren das Adrenalin, aber wenn sie dies konstant tun müssen, erschöpfen die Zellen. Das Adrenalin beschleunigt auch Prozesse in anderen Organen, z.B. in der Bauchspeicheldrüse und der Schilddrüse, die somit auch direkt in Mitleidenschaft gezogen werden. Das Wort "Burnout" beschreibt diesen Zustand zutreffend. Wenn jemand unter einem Burnout leidet, bedeutet das, dass er nicht auf die Signale seines Körpers gehört hat. Man wird meist nicht krank, solange der Stresslevel hoch ist, sondern erst, sobald der Stress nachlässt!

Programm 14 wirkt sehr gut in Kombination mit Schmerzprogrammen, Suchtprogrammen und Kopfschmerzprogrammen.



Programm 15 und 33 Zellmetabolismus stimulieren

Programm 34 Zellmetabolismus stabilisieren

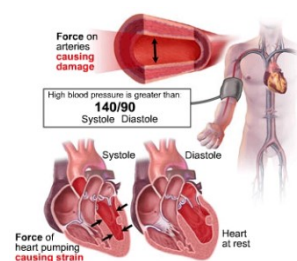
Viele Menschen leiden bereits unter Problemen mit der Schilddrüse, bevor dies überhaupt erst durch einen Bluttest nachweisbar wird. Die Schilddrüse ist entweder zu aktiv oder arbeitet zu langsam. Wenn sie zu langsam arbeitet, spricht man von einer Schilddrüsenunterfunktion, arbeitet sie dagegen zu schnell, wird dies als eine Überfunktion bezeichnet. Beide Formen kann man mit normalen Bluttests

erst recht spät nachweisen. Der Organzustand kann bereits seit Jahren instabil gewesen sein und dadurch ungeklärte Symptome verursacht haben.

Andere haben eine Schilddrüse, die stark in ihrer Aktivität schwankt, was bedeutet, dass sie teils zu stark und teils zu schwach arbeitet. Dies wird oft bei Frauen in der Menopause beobachtet, die unter auffälligen Schlafstörungen, Arthritis, Ermüdung, Stimmungsschwankungen, Gewichtszunahme usw. leiden.

Die Schilddrüse reguliert den gesamten Metabolismus, was bedeutet, dass sie biochemische Prozesse stimulieren, aufrecht erhalten und unterbinden kann. Damit beeinflusst sie auch alle Hormone direkt und indirekt. Wenn die Schilddrüse zu langsam arbeitet (Unterfunktion), benutzen Sie abwechselnd die **Programme 15** und **33**. Wenn die Schilddrüse zu stark oder unregelmäßig arbeitet (Überfunktion), benutzen Sie **Programm Nr. 34**.

Viele Probleme mit der Schilddrüse werden von andauerndem Stress verursacht. Die Schilddrüse besitzt eine direkte Funktion im Zusammenwirken mit den Nebennieren und der Bauchspeicheldrüse. Deshalb wird empfohlen, diese Organe mit in die Behandlung einzubeziehen sowie auch die Nieren und die Milz. Benutzen sie zum Beispiel **Programm 34** mit **Programm 32**. Der geistige Aspekt der Schilddrüse ist „Kommunikation“ und gehört zum fünften Chakra. Platzieren Sie den BEAT Light Rent direkt über der Schilddrüse (Halsausschnitt).



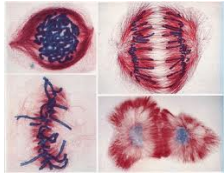
Programm 16 Blutdruck stabilisieren

Der Blutdruck ist essenziell für unseren Körper. Der Druck transportiert das Blut in alle Teile unseres Körpers und transportiert dabei Sauerstoff und CO₂. Deshalb ist hoher oder niedriger Blutdruck schädlich. Der Blutdruck wird hauptsächlich vom Hypothalamus und von den Nieren reguliert. Bei gutem Druck können diese das Blut sehr gut filtern. Abfallstoffe werden gründlich entfernt und wichtige Mineralien werden absorbiert. Der geistige Aspekt des Blutdrucks ist: „sich selbst unter Druck setzen“.

Programm 16 funktioniert gut in Kombination mit **Programm 32** und **29**.

Programm 29. Die Pulsfrequenz hat ein direktes sowie auch indirektes Verhältnis zum Blutdruck und ist deshalb auch als Kombinationsmöglichkeit zu empfehlen.

Programm 32. Nieren (und Nebennieren) sind ebenso eine logische Wahl, da diese Organe zusammen mit dem Hypothalamus den Blutdruck regulieren. Bei den **Programmen 16** und **29** sollte der BEAT Light Rent auf der Innenseite des Unterarms platziert werden, direkt nach dem Handgelenk in Richtung des Ellenbogens.

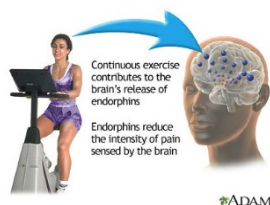


Programm 17 Regenerationsfähigkeit stimulieren

Der Körper hat - sofern in gutem Zustand - die Fähigkeit, seine Zellen und sein Gewebe selbst zu regenerieren. Diese Fähigkeit kann durch viele Faktoren beeinflusst werden. Dies kann man selbst zum Beispiel beobachten, wenn eine Wunde nur sehr langsam heilt. **Programm 17** hat die Möglichkeit, diese Prozesse zu stimulieren und somit die Selbstheilungskräfte des Körpers zu erhöhen.

Bei der Ernährung sollte darauf geachtet werden, dass der Körper ausreichend mit Mineralien, Vitaminen und Nährstoffen versorgt wird, um das Programm noch effektiver zu machen.

Bei Wunden, blauen Flecken, Prellungen und Luxationen sollte dieses **Programm mit Nr. 38** – Wundheilung - kombiniert werden, um unglaubliche Ergebnisse zu erzielen.

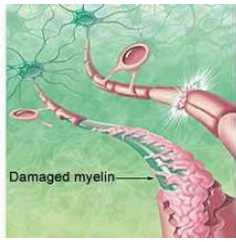


Programm 18 Endorphinausschüttung stimulieren

Die Hauptfunktion von Endorphin besteht darin, das Schmerzgefühl zu unterdrücken, aber es erzeugt auch gleichzeitig ein Gefühl von Euphorie und Glück – wie zum Beispiel das „Runner’s High“ bei Ausdauer-Athleten. Dieser Rauschzustand nach physischen Anstrengungen ist teilweise Endorphin bedingt. Opium und Heroin docken an den gleichen Rezeptoren wie Endorphin an. Das Empfinden, das wir haben, wenn wir Zucker, Chili, Fette oder Schokolade essen, wird durch das Endorphin ausgelöst.

Endorphin ist ein Neurotransmitter, der bei großen Anstrengungen ausgeschüttet wird.

Programm 18 ist eine gute Wahl in Kombination mit den Schmerzprogrammen **24, 26 und 53**.

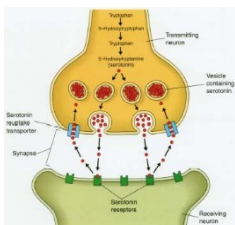


Programm 19 Polyneuropathie verringern

Polyneuropathie verursacht Beschwerden an den Nervenenden in den Armen und Beinen. Der Patient zeigt eine gestörte Gefühlswahrnehmung sowie besondere Schwäche der Muskeln. Die Beschwerden umfassen ein kitzelndes Gefühl und der Patient fühlt sich oft schläfrig. Menschen mit Polyneuropathie erzählen mir oft, dass sie das Gefühl haben, auf Wolle zu laufen. Sie fühlen sich unsicher, wenn sie laufen oder stehen, besonders auf unebenen Flächen. Es gibt viele verschiedene Ursachen für Polyneuropathie: unter anderem Diabetes, exzessives Trinkverhalten sowie bestimmte Medikamente (Chemotherapie).

Diverse Tests in meiner Praxis zeigen immer wieder, dass die Schleimhaut der Verdauungsorgane von Medikamenten und Strahlung beschädigt wird. Die Bauchspeicheldrüse funktioniert meist auch nicht richtig, was bedeutet, dass früher oder später ein Vitamin- (B12 und B6) sowie ein Mineralmangel auftreten wird. Vitamin B12 und B6 werden besonders von den Nerven benötigt.

Programm 19 kombiniert mit **Programm 17, 31 und 32** kann die Nerven erneuern, aber man sollte nicht vergessen, auch entsprechende Minerale und Vitamine zu sich zu nehmen. Da sich die Schleimhaut des Magens und der anderen Verdauungsorgane oft in keinem guten Zustand befindet, empfiehlt es sich, hoch dosierte Vitamin-Sprays anzuwenden. Die Vitamine werden so schon von der Schleimhaut im Mund aufgenommen.



Programm 20 Serotonin-Produktion stimulieren

Tryptophan wird durch enzymatische Prozesse in Serotonin umgewandelt. Tryptophan ist in unserem Essen vorhanden, z.B. in Kichererbsen, Milch, Bananen und Schokolade (bei mehr als 72% Kakao-Anteil). Wenn man Milch erhitzt, wird Tryptophan freigesetzt, was uns wiederum schläfrig macht. Viele Menschen haben allerdings eine Intoleranz gegenüber Milchprodukten. Serotonin beeinflusst den Schlaf, die Emotionen, die sexuelle Aktivität, die Selbstsicherheit und den Appetit. Es ist ein "Wohlfühl"-Hormon so wie Endorphin. Viele Bücher behaupten, dass Serotonin allein von unserem

Gehirn produziert werden kann. Neue Untersuchungen, u.a. in Deutschland, den USA und vielen anderen Ländern, zeigen jedoch Verbindungen zwischen dem Gehirn und den inneren Organen (z.B. Darm) auf. Angeblich wird der Ausgangsstoff für Serotonin in der Leber hergestellt. Hier kann man den BEAT LIGHT auf dem Brustbein, dem Nabel und dem Kopf anwenden, wenn mit dem Serotonin-Programm gearbeitet wird. (Siehe Bilder, Seite 16)

Programm 20 kann mit den Programmen 8- 13 - 36 - 27 und 28 kombiniert werden.

(Programm 20 sollte eine Stunde vor dem Schlafprogramm 8 oder 13 benutzt werden.)



Programm 21 Akuten Schmerzen verringern

Programm 24 Starke Schmerzen verringern

Akuter Schmerz kann viele Ursachen haben. Zum Beispiel kann man sich sein Knie stoßen und einen Nerv dabei einklemmen (Lumbago). Der Schmerz konzentriert sich hier meist auf einen bestimmten Punkt.

Mit **Programm 21** ist der Schmerz besser auszuhalten, aber die Schmerzquelle an sich bleibt bestehen. Wenn - wie schon erwähnt - ein Nerv eingeklemmt wird, ist das sehr schmerzhaft und die Symptome können mit dem BEAT LIGHT behandelt werden, jedoch muss diese Behandlung noch durch eine andere Therapieart begleitet werden, z.B. eine manuelle Therapie (bei einem Orthopäden oder Osteopathen), um die Ursache zu beseitigen.

Starker Schmerz kann auch durch eine Störung im Inneren des Körpers ausgelöst werden, zum Beispiel eine Blinddarmentzündung. Wenn der Schmerz bestehen bleibt, sollte ein Arzt aufgesucht werden.

Programm 21 und Programm 24 können mit 18 (gegen Schmerz) kombiniert werden.



Programm 25 Schmerzmitteleinnahme reduzieren

Wir leben in einer hektischen Welt und wenn uns unser Körper ein Signal sendet, fällt es uns schwer, einmal anzuhalten und in uns zu gehen, um herauszufinden, was dieses Signal bedeutet. Die meisten

Leute hören nicht auf die Signale ihres Körpers und suchen lieber nach einer schnellen Lösung , wie zum Beispiel Schmerzmittel. Normalerweise sollte der Arzt es dem Patienten ermöglichen, seine Beschwerden mit ihm zu besprechen, bevor er das Problem zu beseitigen versucht, indem er ein Medikament verschreibt. Es ist daher nicht verwunderlich, dass sobald ein Medikament nicht wirkt, prompt eine stärkeres verschrieben wird. Dies ist ganz besonders oft der Fall bei Menschen mit chronischen Krankheiten. Der Körper gewöhnt sich an die Medikamente und anstatt sie mit der Zeit zu reduzieren, werden mehr und mehr davon eingenommen, mit sehr schädlichen Folgen.

Programm 25 hilft Ihnen, wenn Sie die Menge an Schmerzmitteln reduzieren und somit ihren Körper von den Giften befreien wollen. Medikamente haben immer eine negative Wirkung auf die Leber und Nieren. Benutzt man **Programm 31 und 32** abwechselnd, kann man darauf achten, dass diese beiden Organe vor den negativen Nebenwirkungen von Schmerzmitteln und anderen Medikamenten geschützt werden

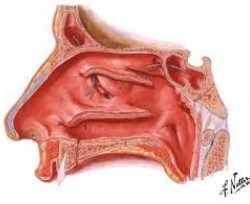


Programm 27 Akute Abhängigkeit reduzieren

Programm 28 Chronische Abhängigkeit reduzieren

Wonach man das größte Verlangen verspürt, davon ist man abhängig. Die Mehrheit der Menschen leidet an mindestens einer Abhängigkeit: Kaffee, Zigaretten oder Wein. Eine Abhängigkeit entsteht, wenn man seine Willenskraft verliert und man nicht länger die Kontrolle über sich hat. Abhängigkeiten sind kompliziert, da Körper und Geist betroffen sind und so die klaren Strukturen verschwimmen. Die Verleugnung einer Abhängigkeit ist oft sehr hartnäckig. Abhängigkeiten entstehen immer aus einer akuten Phase und werden von einer chronischen Phase gefolgt. Obwohl die beiden Programme keine Abhängigkeit beenden können, stärken sie doch Körper und Seele, so dass die Entscheidung eine Abhängigkeit zu beenden, einfach fällt. Dies erfordert Geduld, allerdings ist es tatsächlich so, dass es dadurch wesentlich einfacher wird, sich aus einer Abhängigkeit zu befreien.

Wenn die Abhängigkeit sich noch in einer frühen Phase befindet, kann mit dem **Programm 27** in Kombination mit **Programm 20** (Serotonin) und **Programm 32** (Nieren) begonnen werden.



Programm 35 Chronische HNO-Erkrankung (Hals/Nase/Ohr)

Programm 37 Akute HNO-Infektion hemmen

Programm 41 HNO-Infektion hemmen

HNO-Infektionen entwickeln sich in Phasen. Meist fängt es mit Halsschmerzen an und entwickelt sich dann in Richtung der Stirnhöhlen und Ohren. In dieser Phase kann man die Infektion mit **Programm 41** hemmen. Dies kann dazu führen, dass der gesamte Infektionsprozess gestoppt wird. Wehrt man nicht den Anfängen einer Infektion, so folgt danach die akute Phase. Hier sollte **Programm 37** angewandt werden. Mit der Anwendung dieser beiden Programme kann eine Antibiotika-Behandlung vermieden werden. Dampfbehandlungen mit rotem Thymian sind sogar noch besser.

In der Entzündungsphase wird empfohlen, so wenig wie möglich oder besser gar keinen Zucker zu sich zu nehmen sowie auch keine tierischen Produkte, obwohl wahrscheinlich ein Bedürfnis danach besteht. Beides würde den Bakterien helfen, sich schneller zu verbreiten, da diese viel Zucker und Proteine benötigen.

Die akute Phase kann in eine chronische Phase übergehen. Dann sollten sie **Programm 35** anwenden.

Es passiert häufig, dass HNO-Beschwerden periodisch wiederkehren und daher oft mit Antibiotika bekämpft werden. Hier gerät man schnell in einen Teufelskreis. HNO-Beschwerden sind kausal mit den Verdauungsorganen, der Prostata und den Eierstöcken verbunden. Hals, Nase und Ohren sind mit einer Schleimhaut bedeckt. Diese Membran verläuft durch den ganzen Körper, vom Mund bis zum Anus. Daher ist es nicht verwunderlich, dass auch der HNO-Bereich betroffen ist, wenn die inneren Organe nicht richtig funktionieren. Menschen, die unter HNO-Erkrankungen leiden, sind meist sehr aktiv und neigen dazu sehr viel nachzudenken (Arbeit, ständiger Gedankenstrom, Grübeln, Sorgen, etc.). Sie gönnen sich und ihren Gedanken keine Auszeit.

Wenn diese Leute mich in meiner Praxis besuchen, stelle ich fest, dass die Mehrheit von ihnen eine Kuhmilchintoleranz oder -allergie haben. Milchprodukte produzieren Schleim und sind daher ein perfektes Medium für Bakterien und Viren, die HNO-Infektionen verursachen können. Wenn Sie Ihre HNO-Beschwerden los werden wollen, sollten Sie Ihre Verdauungsorgane durch eine gesunde Ernährungsweise ohne Zucker und Milchprodukte "säubern".

Sie können hier sogar auf zwei Arten profitieren. Der BEAT LIGHT trägt dazu bei, die HNO-Erkrankung zu beseitigen und Sie können zudem noch Ihren Verdauungstrakt reinigen.



Programm 36 Lernen stimulieren

Wenn Sie sich Wissen aneignen wollen, ist dieses Programm sehr hilfreich. Wissen und Konzentration werden durch Bestrahlen des Kopfes mit dem BEAT LIGHT optimiert.

Die Kombination der **Programme 10 - 11 – 12** für Gedächtnis und Lernen führt zu einer zunehmenden Verbesserung der Gehirnleistung. Diese Programme können auch für diverse altersbedingte zerebrale Störungen, wie z.B. Alzheimer benutzt werden. Platzieren sie das Gerät an den Schläfen und auf der Stirn, etwa eine Stunde, bevor sie mit **Programm 20** beginnen.



Programm 39 Sauerstoffaufnahme stimulieren

“Kein Sauerstoff - kein Leben”. Diese Worte erklären alles. Jede Zelle in unserem Körper braucht Sauerstoff. Sie wundern sich vielleicht, wie die Strahlung des Beat Light einen Effekt auf die Sauerstoffaufnahme haben kann. Dieses Programm gibt den Zellen in der Lunge einen optimalen Energiekick. Dies führt dazu, dass so viel Energie frei wird, dass die Lungenzellen stärker arbeiten und dadurch mehr Sauerstoff aufnehmen. Der Körper braucht Sauerstoff für die adäquate Verdauung von Essen. Genauso wie für den Verbrennungsprozess in einem Ofen viel Sauerstoff gebraucht wird, damit keine halbverbrannten schädlichen Rückstände entstehen. Eine adäquate Versorgung des Körpers mit Sauerstoff führt zu einer gesunden Verdauung mit weniger Abfallprodukten. Viele Menschen, die nicht richtig atmen können, haben eine unzureichende Verdauung und akkumulieren schädliche Stoffe im Körper (Schlacken).

Dies wird bei vielen chronischen Erkrankungen beobachtet. Dieses Programm ist hilfreich bei Asthma, Bronchitis und Engegefühl in der Brust. Es kann mit vielen anderen Programmen kombiniert werden.

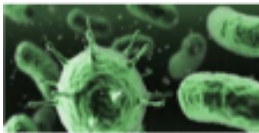
Es ist empfehlenswert , 10 Minuten die linke und 10 Minuten die rechte Brust zu bestrahlen.



Programm 38 Wundheilung

In den letzten Jahren hat die Anregung der Wundheilung sich viele Male bewährt. Wir haben Bilder von Dekubitus-Geschwüren (Wundliegen) gemacht, die kaum oder gar nicht geheilt werden konnten. Nach 14 Tagen Bestrahlung war ein 15cm-Dekubitus-Geschwür von 15cm auf 5cm reduziert worden. Innerhalb von wenigen Tagen war die Entzündung unter Kontrolle. Die Heilung einer großen Schürfwunde betrug nur die Hälfte der üblichen Zeit.

Auch Blaue Flecken und Prellungen heilen schneller. **Programm 38** kann mit weiteren Programmen kombiniert werden. Wenn die Wunde sehr stark schmerzt, kann **Programm 18** Endorphin zusätzlich angewendet werden. Die Kombination mit **Programm 18 oder 17** beschleunigt die Heilung immens. Bei offenen Wunden sollten Sie vor der Bestrahlung eine dünne Mullbinde über dem BEAT LIGHT anbringen.



Programm 40 Immunsystem anregen

Programm 51 Immunsystem langfristig anregen

Das Immunsystem ist sehr komplex. 80% des Systems liegen in oder um unsere inneren Organe herum. Alle Materialien außerhalb unseres Körpers, die gefährlich sein könnten, werden von unserem Immunsystem analysiert und im Zweifelsfall zerstört. Die biologischen Vorgänge in unserem Körper werden ebenfalls von diesem komplexen System überwacht. Um korrekt arbeiten zu können, muss es mit essenziellen Vitaminen und Mineralien versorgt werden. Das Immunsystem kann durch einen falschen Lebensstil, kontinuierlichen Stress, Alkohol und falsche Ernährung etc. geschwächt werden.

Das Immunsystem ist mit der Thymusdrüse, Milz, den Verdauungsorganen und den Lymphen sowie dem Lymphatischen Gewebe verbunden. Diese beiden Programme können benutzt werden, um das Immunsystem zu stärken.

Bedenken Sie, dass auch der Lebensstil geändert werden muss, um nicht in einen Teufelskreis zu geraten. Stellen Sie sicher, dass Sie Ihren Körper mit den nötigen Bausteinen versorgen und ausreichende Phasen der Entspannung und Erholung einlegen. **Programm 40 und 41** können auch mit anderen Programmen kombiniert werden: **35 -37, 41- 43 und 45 -48**. Für **Programm 40 + 51** platzieren Sie den BEAT LIGHT auf dem Brustbein oder auf der Milz.



Programm 42 starke Infektion

Programm 43 leichte Infektion hemmen

Eine starke Infektion bedeutet, dass ein Mikroorganismus, z.B. ein Virus, Bakterien, Parasiten oder eine andere Lebensform in den Körper eingedrungen ist und sich vermehrt hat (muss nicht immer schädlich sein). Wenn der Mikroorganismus den Wirt soweit beeinträchtigt, dass seine normalen Funktionen gestört werden, wird dies eine Krankheit genannt. Im schlimmsten Fall führt die Infektion zum Tod der betroffenen Person. Der Mikroorganismus, der die Infektion auslöst, wird als Pathogen (Krankheitserreger) bezeichnet

Wenn das Pathogen sich noch nicht vermehrt hat oder vom Immunsystem erkannt und entfernt worden ist, wird dies Kontamination genannt. Eine Infektion führt oft zu einer Entzündung.

Verbreitet sich der Erreger im Körper, dann produziert das Immunsystem Antikörper (IG A, IG E, IG M). Durch Nachweis der Antikörper kann ein Pathogen bestimmt werden.

Kontamination kann durch direkten oder indirekten Kontakt geschehen: Niesen, Husten, sexueller Kontakt, aufgewirbelter Staub, kontaminiertes Essen oder Wasser, dreckige Toiletten etc. Im Fall einer nahenden Infektion, zum Beispiel einer Erkältung, beginnen Sie mit **Programm 43** kombiniert mit **40**. Verschlimmert sich die Infektion, wechseln Sie zu **Programm 42** in Kombination mit **51**.



Programm 44 Allergische Reaktion hemmen

Programm 50 Spezifische Allergie-Reaktion hemmen

Allergien sind Reaktionen des Körpers auf unbekannte Allergene, d.h. Stoffe, die der Körper nicht kennt. Allergene dringen meistens durch die Haut oder die Atemwege in den Körper ein. Die Eindringlinge sind an sich nicht immer schädlich wie z.B. Pollen, Schuppen, Hausstaubmilben oder Schimmelpilzsporen.

Allergene dringen meist entweder durch die Haut oder das Respiratorische System ein und das Immunsystem versucht, auf die Allergene zu reagieren, manchmal mit einer zu heftigen allergischen Reaktion. Die Beschwerden (laufende Nase, wässrige Augen, Jucken, Erstickungsgefahr, Durchfall) sind nicht die Symptome der Allergene, sondern die der Körperreaktion. Heuschnupfen ist ein bekanntes

Beispiel

hierfür.

Das Hormon Histamin wird bei allergischen Reaktionen in großen Mengen produziert und ausgeschüttet. Besonders zwei Arten von Stoffen können Allergien verursachen: alle Milchprodukte und das im Getreide enthaltene "Klebereiweiß" Gluten (Zöliakie). Molkespuren sind sehr gut versteckt und können nicht mit herkömmlichen Methoden oder konventionellen Blut- oder Allergietests nachgewiesen werden.

Mit diesen Programmen können sie einer beginnenden Allergie entgegenwirken Eine akute Allergie kann effektiv mit einer hohen Dosis Vitamin C und einem Calcium-Präparat (Urticalcin von Dr. Vogel) behandelt werden. Vermeiden sie sofort jegliche Milchprodukte. Kombinieren Sie diese Programme immer mit **Programm 32** (Nieren)



Programm 46 Langanhaltende Bakteriostase

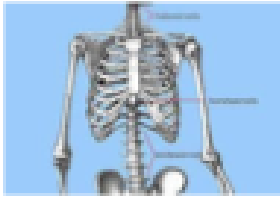
Programm 47 Moderate Bakteriostase

Programm 48 Starke Bakteriostase

Bakteriostase bedeutet das Wachstum und die Vermehrung von Bakterien zu unterbinden. Dies wird durch Wachstumshemmung und Blockieren der Proteinsynthese erreicht. Dies ist die Basis des therapeutischen Effekts von Chemotherapie und Antibiotika.

Diese Programme können bei Lyme-Borreliose und bei vielen durch Viren und Bakterien bedingten Krankheiten benutzt werden. Wählen Sie das Programm je nach Intensitätsgrad der Infektion. Bei Lyme- Borreliose benutzen sie **Programm 48**.

Diese Programme können mit anderen Programmen z.B. 45-30-32 kombiniert werden.



Programm 52 Knochenregeneration

Dieses Programm hat das Potential, Knorpel und Knochen wiederherzustellen. Dies wurde sogar bei komplizierten Brüchen beobachtet. Die Heilungsdauer verringert sich. Die Resultate sind unglaublich.

Heutzutage wird viel Glucosamin, MSM und Chondrotonin benutzt, um Knochendegeneration aufzuhalten und das Gewebe zu verbessern. Kombiniert man dies mit dem BEAT LIGHT, so wird die Wirkung um ein Vielfaches verstärkt.



Programm 49 Allgemeine Vitalisierung stimulieren

Mit der Gesamtvitalität ist eine Fülle an Energie gemeint. Es ist der optimale Zustand des "Seins". Körper und Geist befinden sich in Balance. Der größte negative Einflussfaktor auf die Vitalität ist Stress. Es gibt viele Ursachen für Stress. Das erste Anzeichen für einen Verlust der Vitalität ist Müdigkeit.

Eine andere Ursache für den Verlust der Vitalität sind schädliche Strahlen (Wi-Fi - Strahlungsantennen, Telefone, Handys etc.) Die schädliche Strahlung schwächt das gesunde Magnetfeld der Erde in der unmittelbaren Umgebung. Alle lebenden Dinge sind von dem Segen des magnetischen Feldes der Erde betroffen und wir alle werden den Preis für schädliche Strahlung zahlen. Es ist nicht verwunderlich, dass mehr und mehr Krankheiten entstehen, für die wir keine Heilung haben.

Mir **Programm 49** können wir schnell negative Strahlung aus dem Körper entfernen. Russische Wissenschaftler haben beobachtet, dass schon nach 20 min. Behandlung mit dem BEAT LIGHT 75 - 80 % der negativen Strahlung aus dem Körper entfernt worden war.



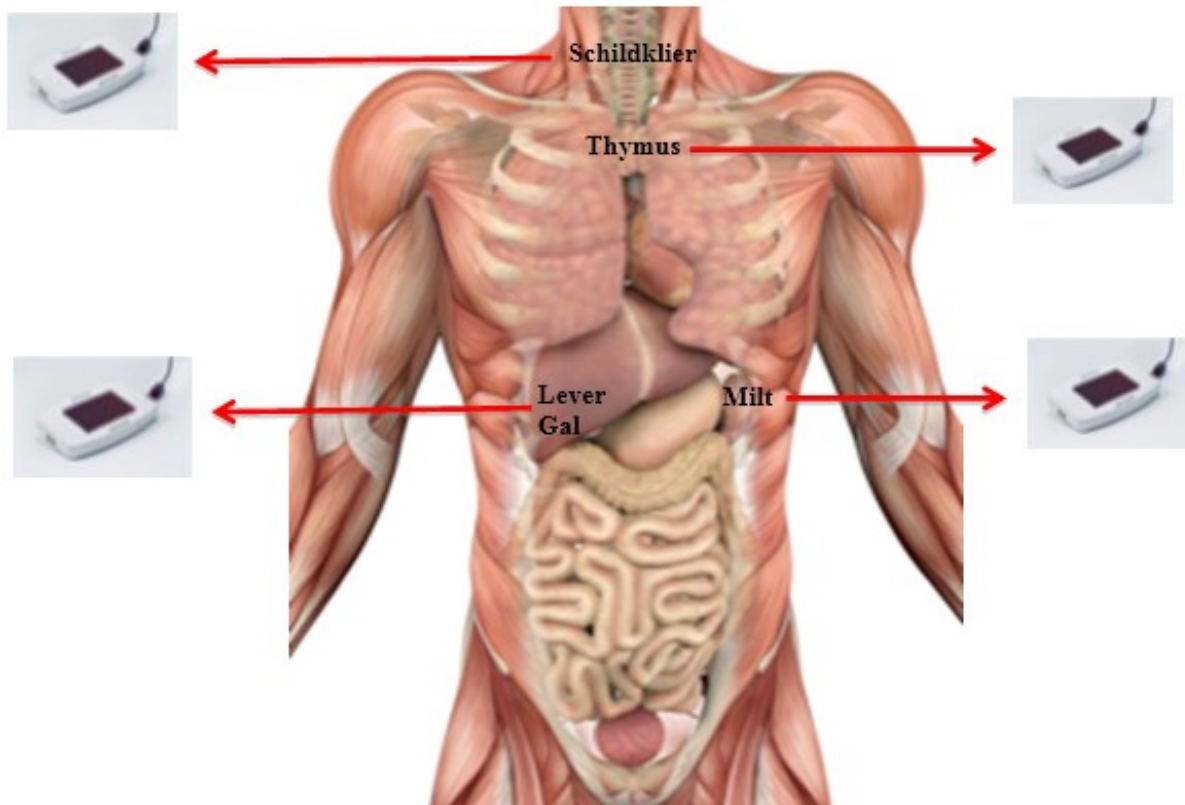
Programm 53 Physische Belastung

Physische Anspannung bedeutet harte körperliche Arbeit. Wenn Sie tägliche physische Arbeit nicht gewöhnt sind und eines Tages welche erledigen müssen, rebelliert ihr Körper sofort. Sie können plötzlich Rückenschmerzen bekommen oder Ihre Muskeln verlieren ihre Stärke. Das passiert, weil der Körper schnell übersäuert. Sie bekommen Krämpfe und Schmerzen. Wenn Sie sich nach einiger Erholungszeit wieder bewegen, fühlen sich Ihre Muskeln angespannt und steif an. Nach etwas Sport verringert sich dieses Gefühl, aber es verschwindet nicht komplett. Es kann Tage dauern, bevor die Schmerzen und Anspannung vergehen.

Dieses Programm hilft dem Körper, sich schneller zu neutralisieren und die Muskeln und Knorpel werden geschmeidig.

Sie können dieses **Programm 31 - 1** und **31** kombinieren. Wenn Sie Traumeel-Tabletten (Co. Heel) einnehmen, verschwinden die Beschwerden sogar noch schneller.

Bestrahlungen mit dem BEAT LIGHT sollten immer auf nackter Haut geschehen

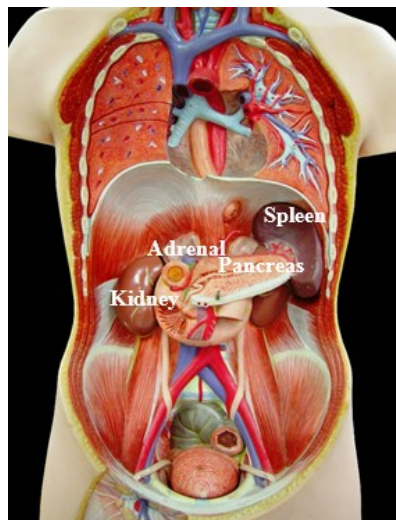


Niere und Nebenniere. Diese befinden sich tief im Körper.

Die linke Niere liegt hinter der Bauchspeicheldrüse und Magen.

Die rechte Niere ist teilweise hinter der Leber.

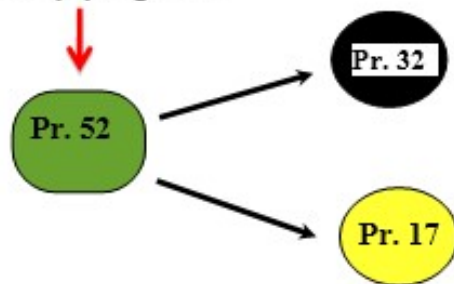
Behandlung am Rücken.



Die Bauchspeicheldrüse ist unter dem Bauch

Beispiel Behandlungen

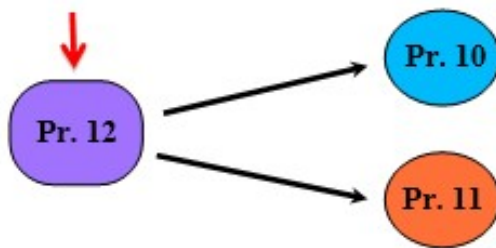
Hauptprogramm



Einen Tag:
Morgens Pr. 52 Nachmittags oder Abends Pr. 32

Folge Tag:
Morgens Pr. 52 Nachmittags oder Abends Pr. 17

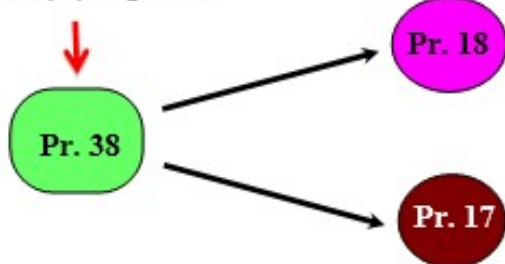
Hauptprogramm



Einen Tag:
Morgens Pr. 12 Nachmittags oder Abends Pr. 10

Folge Tag:
Morgens Pr. 12 Nachmittags oder Abends Pr. 11

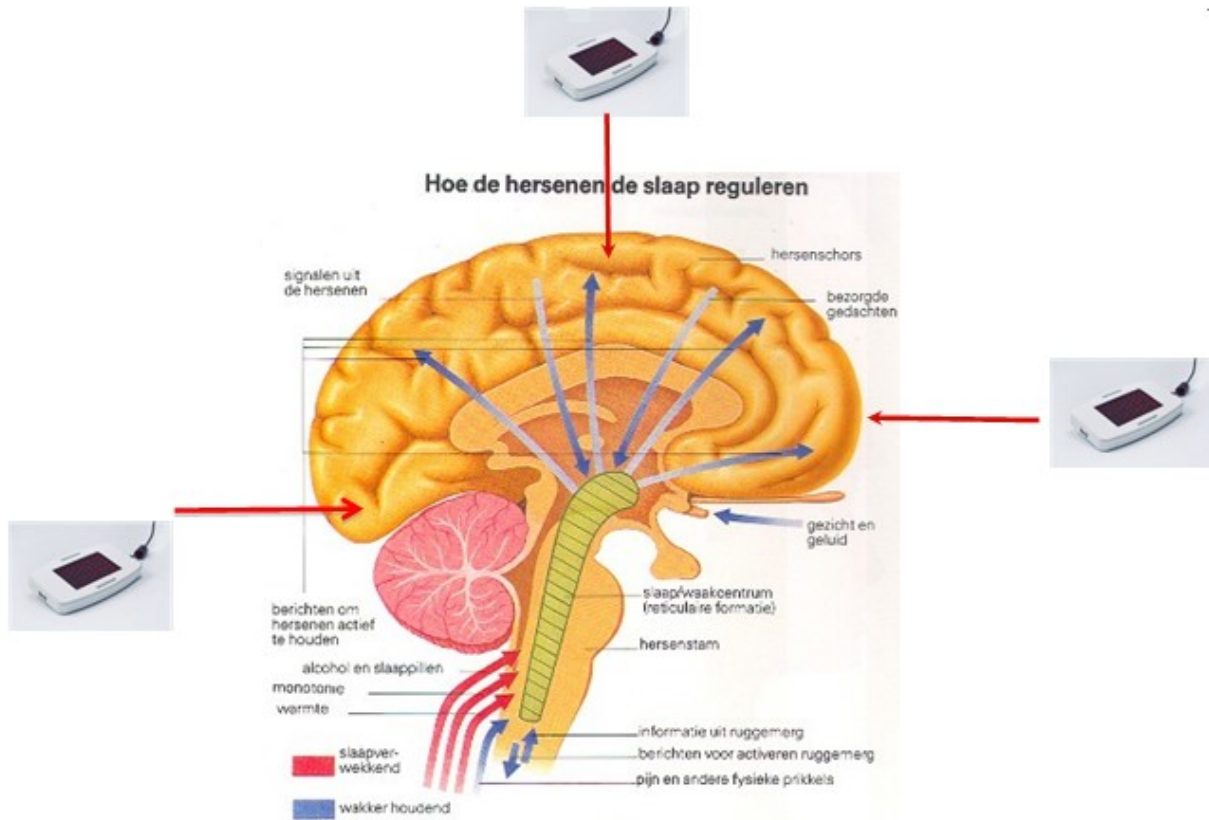
Hauptprogramm



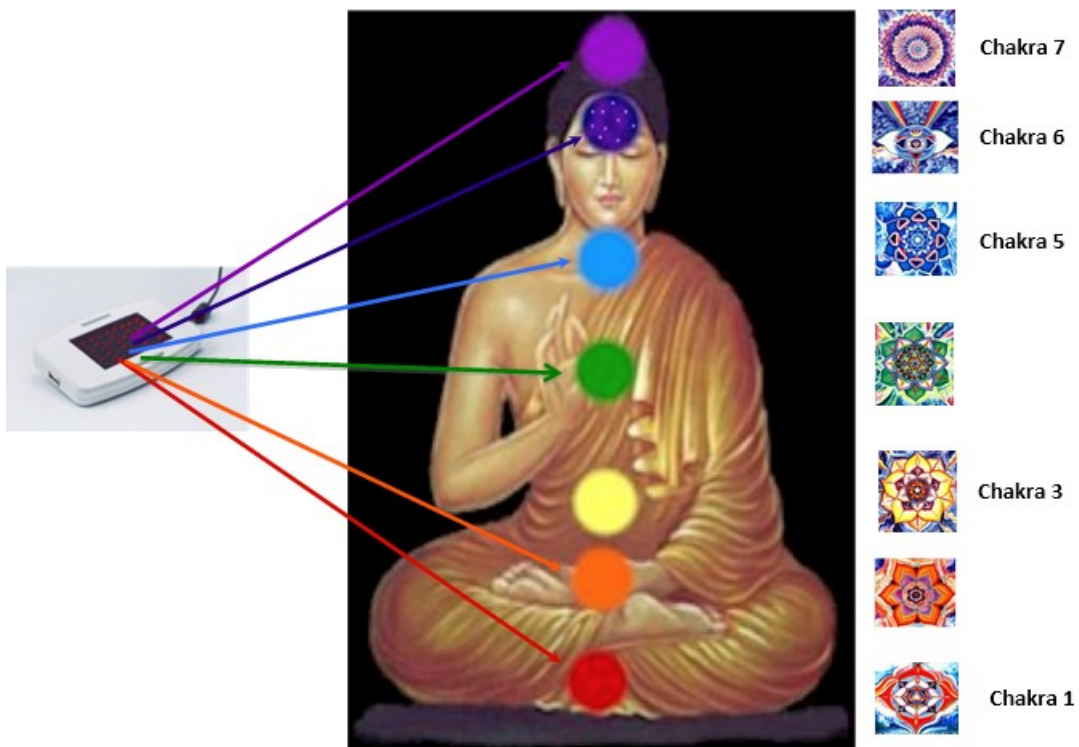
Einen Tag:
Morgens Pr. 38 Nachmittags oder Abends Pr. 18

Folge Tag:
Morgens Pr. 38 Nachmittags oder Abends Pr. 17

Dies muss viermal sukzessiv wiederholt werden, danach sollte der Körper einen Tag ruhen. Je nach Besserungsgrad der Beschwerden sollte die Behandlung am Anfang intensiv sein, kann dann aber verringert werden, wenn die Beschwerden zurückgehen.



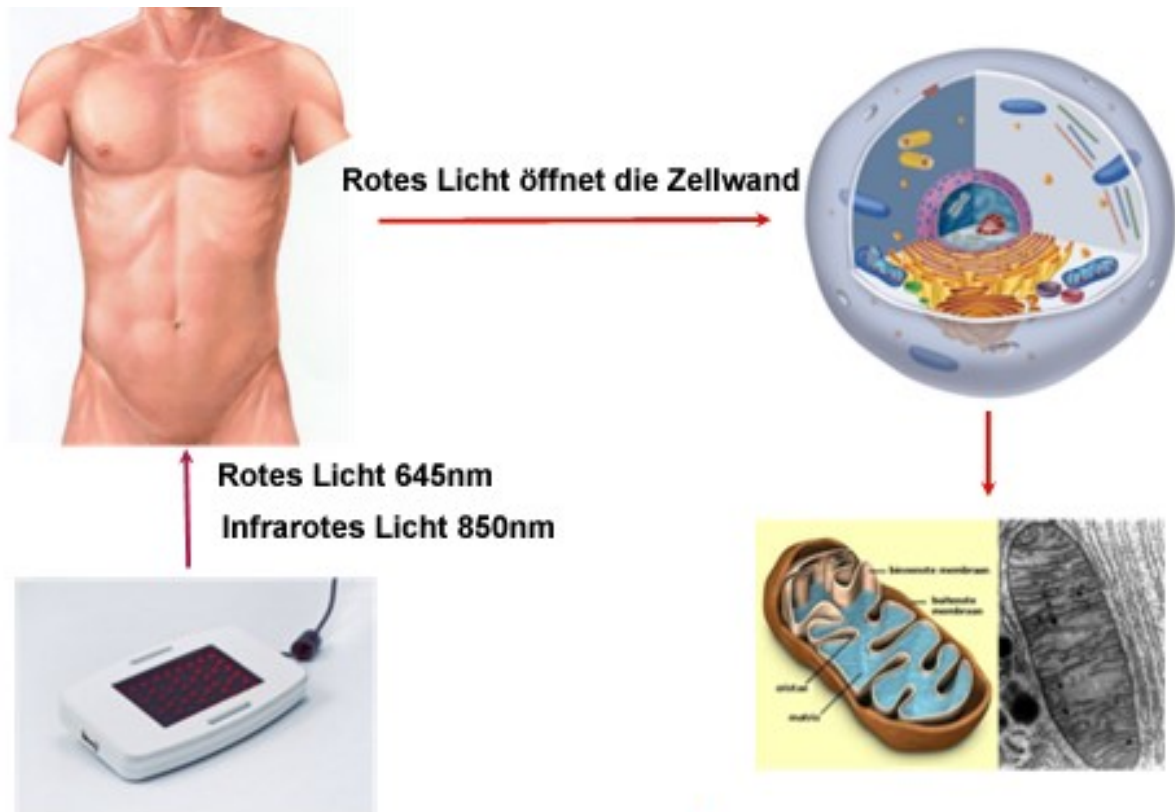
Dies muss viermal sukzessiv wiederholt werden, danach sollte der Körper einen Tag ruhen. Je nach Besserungsgrad der Beschwerden sollte die Behandlung am Anfang intensiv sein, kann dann aber verringert werden, wenn die Beschwerden zurückgehen.



Mit Programm 49 – Gesamtvitalisierung – können Sie geschwächte oder blockierte Chakras für 20 Minuten bestrahlen. Kombinieren sie dies mit Medizin.

Behandlung des 3. Chakra mit Programm 49





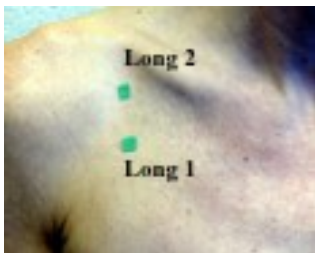
Infrarotes Licht dringt in die Zelle ein, bis zu den Mitochondrien wo der Zitronensäure Zyklus durch biochemische Reaktionen Energie (ATP) produziert.



Beispiele für die Anwendung des B.E.A.T. Light Rent System



Akupunktur-Punkt Zyklus 5-6-7 beeinflusst den Puls und die Herzfrequenz. Er beruhigt das Herz, den Geist und alle Herzbeschwerden sowie Epileptische Anfälle (Krämpfe, Erkrankungen), Bauchschmerzen, Erbrechen und Übelkeit, psychische und psychosomatische Erkrankungen.



Behandlung über die Akupunkturpunkte Lunge 1 und 2. Entspannt die Lunge, verbessert die Atmung, dadurch mehr Sauerstoff. Darüber hinaus behandelt es alle Erkrankungen der Lunge und der Atemwege. Dyspnoe wird geringer und der Husten wird gemildert.



Der Magen und der Dickdarm-Meridian verläuft durch den Hals und um das Gesicht. Er beeinflusst die Wirkung der Schilddrüse. Platzieren Sie das Beat Light in diesem Gebiet und stimulieren oder stabilisieren sie somit den Zellstoffwechsel.

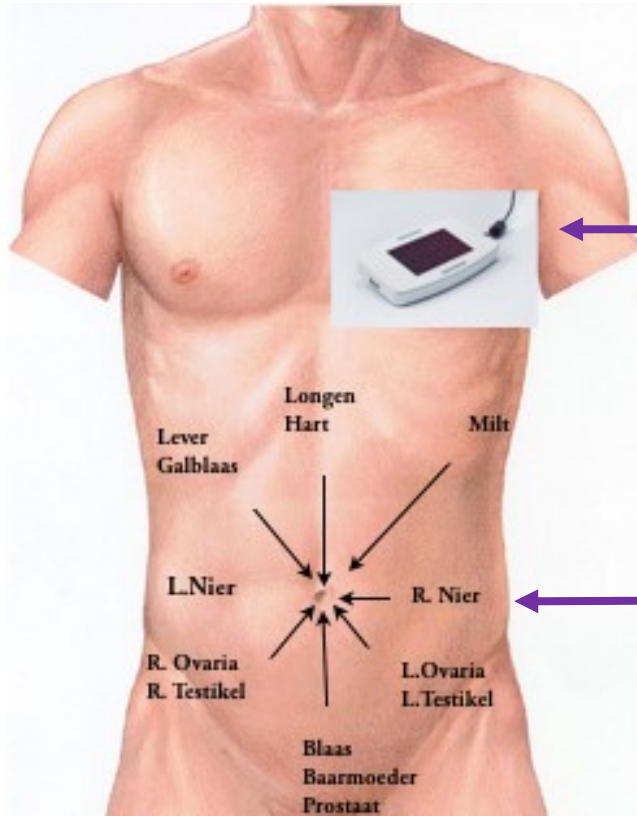


Wenn Sie im Bereich der Niere mit dem Beat Light behandeln, behandeln Sie automatisch auch die Nebenniere und die Akupunkturpunkte Blase 49 – 50 – 51. Diese Punkte harmonisieren den Magen und die Milz. Sie können auch zur Behandlung von akuter und chronischer Gastroenteritis eingesetzt werden. Es heilt Ödeme. Wenn Sie die Nieren behandeln, ist es wichtig, viel Wasser, vorzugsweise Mineralwasser, zu trinken.



Trotz der Tatsache, dass bei Erwachsenen die Thymusdrüse stark verkleinert ist, ist das grundlegende Gewebe immer noch da und das Immunsystem kann durch den Thymus beeinflusst werden. Über den Thymus laufen wichtige Konzeptionsgefäße mit wichtigen Akupunkturpunkten CV 20 – 21 – 20 – 19. Sie beeinflussen das Lymphatische System um die Lunge, Herz und Bronchien und haben eine positive Wirkung auf Erkrankungen dieser Organe.





Wenn Sie eine Bestrahlung gegen Brustkrebs benötigen, dann können sie sich mit dem BEAT LIGHT und Programm 49 zwei Tage nach Ihrer Bestrahlung selbst behandeln. Damit werden die Folgeeffekte der aggressiven Bestrahlung behandelt. Wenn sie auch eine Hautirritation oder kleine Verbrennungen haben, können sie Programm 38 nutzen.



- DAS BEAT LIGHT KANN MIT UNBEGRENZTER KREATIVITÄT EINGESETZT WERDEN
- MAN BRAUCHT GEDULD, DA LICHT ANDERS ARBEITET ALS ANDERE TECHNIKEN
- WENN DER KÖRPER KONTAMINIERT IST, KANN EINE ENTGIFTUNG MIT SCHLEIMPRODUKTION UND FIEBERGEFÜHLEN AUFTRETEN
- DAS BEAT LIGHT HAT KEINE NEGATIVEN EFFEKTE AUF DEN KÖPER
- BENUTZEN SIE DIE PROGRAMME NICHT WILLKÜRLICH, DA DER KÖRPER SONST NICHT WEISS, WIE ER REAGIEREN SOLL. DER KÖRPER ARBEITET MIT BESTIMMTEN ANWEISUNGEN.
- WENN SIE EINE BESCHWERDE HABEN , BEHANDELN SIE DIESE FÜR 4 TAGE, GEFOLGT VON EINEM TAG PAUSE
- TRINKEN SIE VIEL WASSER UND ACHTEN SIE AUF EINE AUSGEGLICHENE ERNÄHRUNG.
- DAS BEAT LIGHT ERSETZT NICHT IHREN HAUSARZT. IM FALLE VON BESCHWERDEN KONSULTIEREN SIE UNBEDINGT IHREN ARZT .
- DAS BEAT LIGHT KANN HELFEN IHRE GESUNDHEIT ZU ERHALTEN.